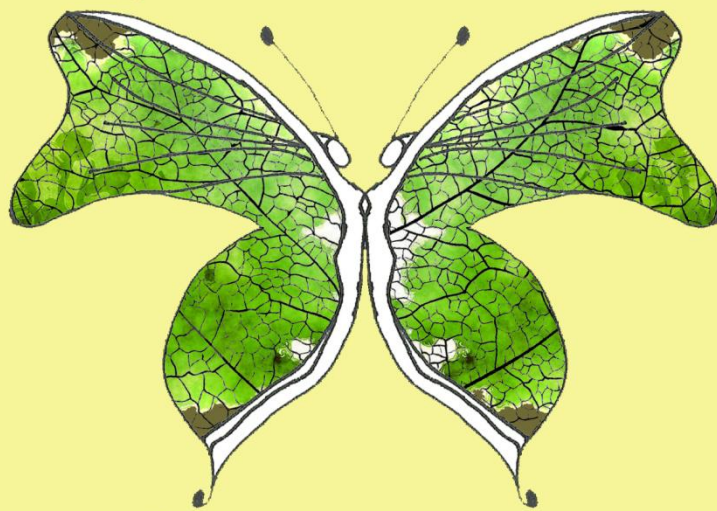


A Cau de Bosc



La màgia d'aprendre

EDUCACIÓ VIVA A LA NATURA

**REQUISITS PER
A FORMAR
PART DE
L'EQUIP
EDUCATIU D'
A CAU DE BOSC**

REQUISITS PER A FORMAR PART DE L'EQUIP EDUCATIU A CAU DE BOSC

MODALITATS:

- 1. ACOMPANYANT** (inicialment en prova)
- 2. VOLUNTARIAT**

A continuació, detallem el perfil d'acompanyant que es desitja al projecte, tant si és voluntari/a com si té la intenció de quedar-se a l'equip pedagògic:

- **Mestre/a en educació infantil i/o primària i/o pedagog/a**
- **Formació i/o experiència en Educació a la Natura, Escoles Bosc¹**
- **Formació en educació viva²**
- **Idioma estranger parlat (anglès)**
- **Experiència demostrable en altres projectes**
- **Tècnic/a especialista en fauna salvatge i flora**
- **Carnet de manipulador/a d'aliments i control d'al·lèrgens**
- **Certificat de penals i certificat de delictes de naturalesa sexual**

Des del projecte educatiu A Cau de Bosc creiem que per oferir un acompanyament acurat i que respongui a les necessitats dels infants és necessari comptar amb un equip de professionals format i amb experiència, amb inquietuds i ganes de canviar les coses cap a un món més respectuós cap a la infància i el medi natural que ens envolta. Per això, és molt important per nosaltres establir uns criteris mínims quan incorporem un nou membre a l'equip pedagògic.

Una part important, és el període de prova. Cada projecte és diferent, i cal sentir-lo i viure'l per saber si ens sentim còmodes amb la manera de fer i els seus objectius, i si respon a allò que necessitem en aquest moment de la nostra vida. És un moment per plantejar-nos si és aquí on volem créixer. Per això, pactem un període de prova d'un mes, on al finalitzar, la persona interessada i la coordinadora de l'equip pedagògic del projecte tindran una trobada per tal de compartir i expressar tot allò viscut, amb l'oportunitat de valorar conjuntament la nova incorporació a l'equip.

¹ En cas de no tenir la formació, la persona es compromet a iniciar-la en el període de sis mesos i comprometre's a acabar-la en un període màxim d'un any des de la seva incorporació.

² En cas de no tenir la formació, la persona es compromet a iniciar-la en el període de sis mesos i comprometre's a acabar-la en un període màxim d'un any des de la seva incorporació.

CARTA DE MOTIVACIÓ

A més, caldrà que la persona escrigui una carta de motivació on es reflecteixi el seu interès en l'educació a la natura, i el per què vol formar part del projecte, així on destaquï les seves aptituds com acompanyant d'un projecte respectuós amb els infants i amb la natura.

ABANS DE LA INCORPORACIÓ AL PROJECTE CAL:

- Compartir una xerrada amb la coordinadora pedagògica per tal que puguem tenir la propera presa de contacte, sàpiga la nostra manera de fer i estar amb els infants, l'equip i les famílies.
- Signar un contracte de compromís, en el qual es disposa a formar-se en els requisits per a formar part de l'equip dins el període establert a les bases d'aquest document.

En el cas de voler ser **acompanyant** cal:

- Signar un contracte de voluntariat del període d'un mes hàbil amb el compromís d'assistir al projecte educatiu de dilluns a divendres en la totalitat de l'horari establert en la jornada del projecte A Cau de Bosc de 9:00h a 16:00h.

En el cas de voler ser **voluntari/a**:

- Signar un contracte de compromís de voluntariat en un període d'un curs escolar en base a la periodicitat acordada i les funcions assignades pactades.

DURACIÓ

Persona voluntària compromesa a una continuïtat d'un curs escolar, amb modalitat de:

- a) Un mínim de dos dies a la setmana si no tenen infants al projecte
- b) Un màxim d'un dia a la setmana si tenen infants al projecte (progenitors i familiars)

Si la teva finalitat és formar part de l'equip:

Cal fer un període de voluntariat d'un mes natural amb el compromís d'assistir al projecte educatiu de dilluns a divendres en la totalitat de l'horari establert en la jornada del projecte A Cau de Bosc de 9:00h a 16:00h.

CONTRACTACIÓ

En cas de voluntariat es farà un contracte de voluntariat d'acord amb la modalitat triada i la persona quedarà coberta per l'assegurança de responsabilitat civil del projecte.

TASQUES A REALITZAR

El primer dia:

- Observarà sense intervenció, per a què pugui observar la nostra manera de fer, com és el nostre dia a dia i com acompanyem als infants.
- Es farà una reunió amb la coordinadora pedagògica per a què pugui expressar els seus dubtes i les seves observacions. En aquesta reunió es valorarà conjuntament si la persona és adequada o no per a iniciar el voluntariat.
- Estudi sobre les possibilitats de col·laboració (horari, dates, ubicació, funcions...) i se signa el compromís.

La resta de dies:

- Horari pactat segons la modalitat
- Tasques als diferents espais (Refugi - interior i exterior- i bosc)
- Neteja de l'espai refugi interior diària juntament amb la resta de l'equip
- Neteja i recollida de lavabos junt amb la resta de l'equip
- Recollida de l'espai de refugi exterior
- Recollida de les eines que es fan anar al bosc, junt amb la resta de l'equip, procurant de no deixar rastre de la nostra estada al bosc
- Atendre les necessitats del grup d'infants
- No atendre el telèfon mòbil per a fins que siguin aliens a l'activitat del projecte, si no és per un cas de verdadera necessitat personal.